

Del 2

Oppgave 1

a) $1 - \left(\frac{5}{6}\right)^3 = 0.4213$

b) **0.0594**

c) **0.3566**

Oppgave 2

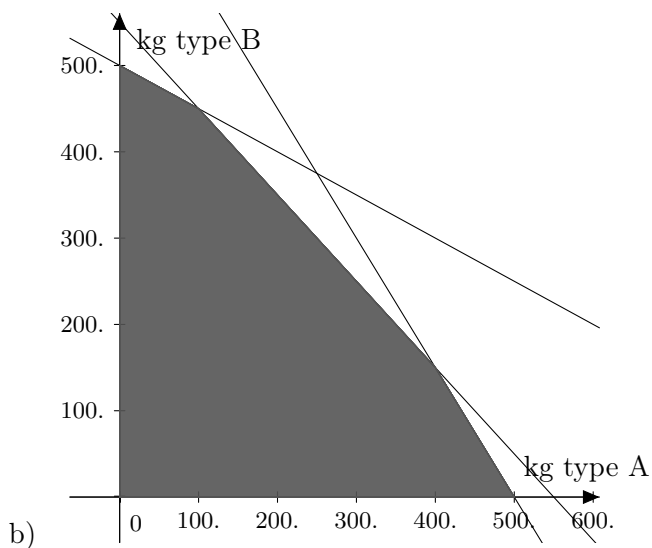
a) $323755 \cdot 1.083^x$

b) $\{x = 22.83\}$ Det vil si i slutten av **2019**

c) $\{x > 16.97\}$ Det vil si i slutten av **2013**

Oppgave 3

- a) (I) og (II): antall kilo kan ikke være negativ.
(III): De kan ikke selge mer enn 550kg.
(IV): Torsk kan ikke overstige 300kg.
(V): Sei kan ikke overstige 200kg.

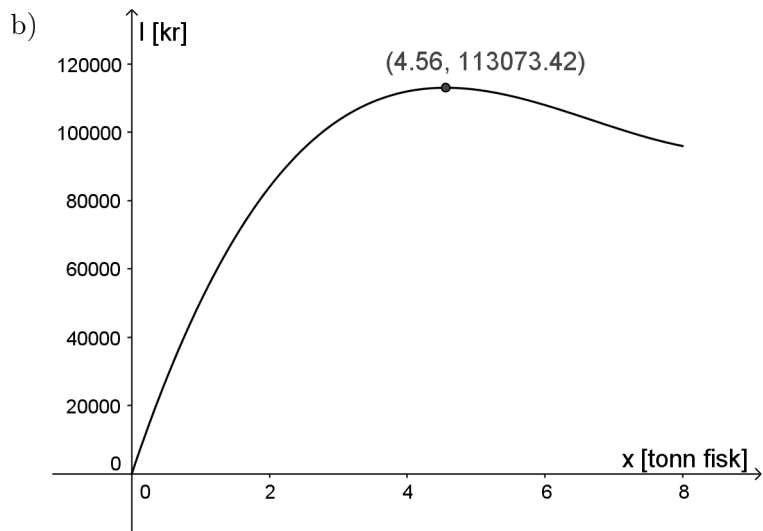


c) $70x - 0.6 \cdot 55x - 0.2 \cdot 35x + 61y - 0.4 \cdot 55y - 0.4 \cdot 35y - 5000 = 30x + 25y - 5000$

d) **10750**

Oppgave 4

- a) Pris pr kg, $P(x)$ ganger med antall kilo som er $1000x$



c) $\{a = 12.25\}$